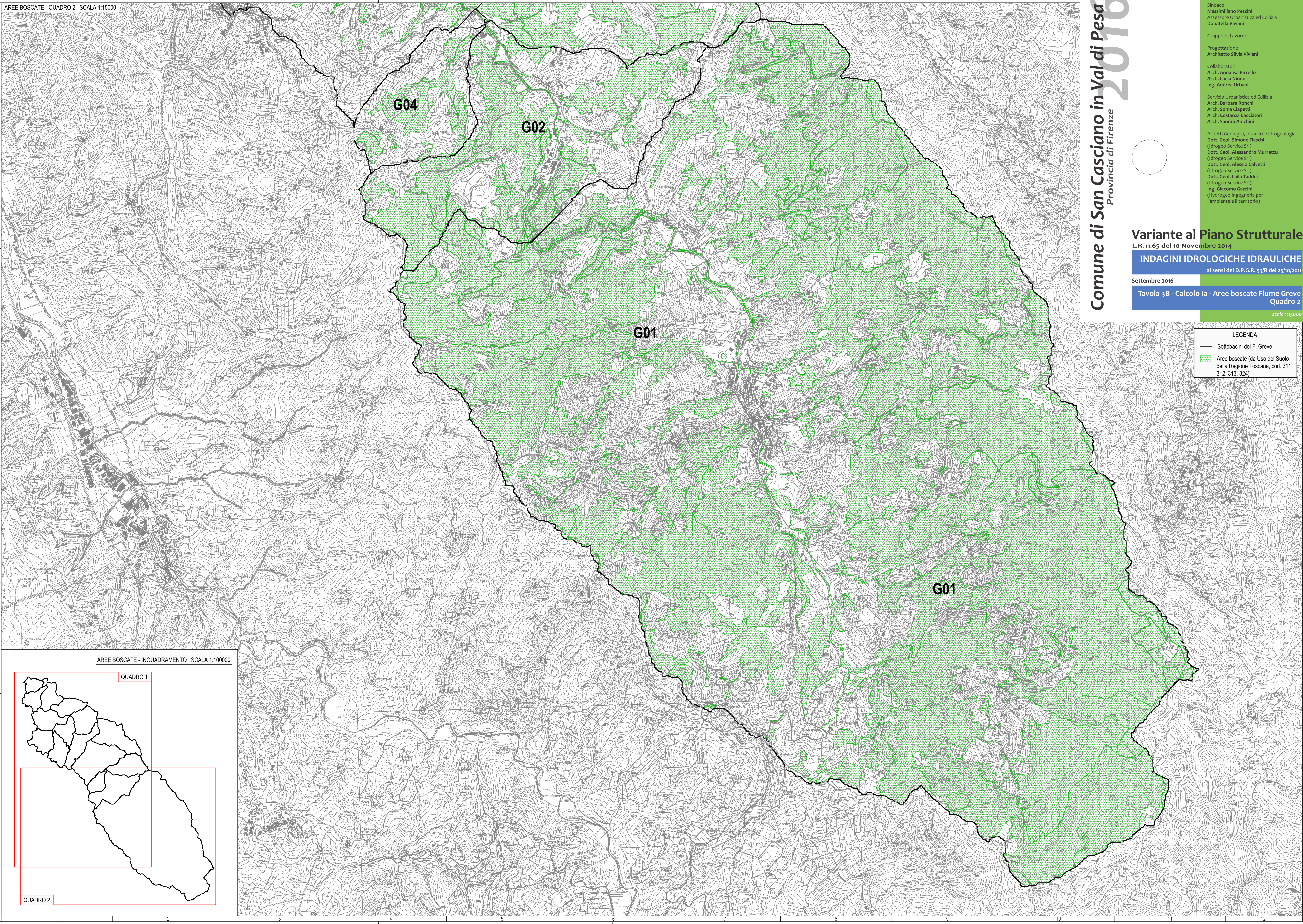


AREE BOSCADE - QUADRO 2 SCALA 1:15000



Comune di San Casciano in Val di Pesa
 Provincia di Firenze

2016

Sindaco
 Massimiliano Pescini
 Assessore Urbanistica ed Edilizia
 Donatella Viviani

Gruppo di Lavoro:

Progettazione
 Architetto Silvia Viviani

Collaboratori
 Arch. Annalisa Pirrello
 Arch. Lucia Ninno
 Ing. Andrea Urbani

Servizio Urbanistica ed Edilizia
 Arch. Barbara Ronchi
 Arch. Sonia Clapetti
 Arch. Costanza Caccatori
 Arch. Sandra Anichini

Aspetti Geologici, Idraulici e Idrogeologici
 Dott. Geol. Simone Faschi
 (Idrogeo Service Srl)
 Dott. Geol. Alessandro Murratzu
 (Idrogeo Service Srl)
 Dott. Geol. Alessio Calvetti
 (Idrogeo Service Srl)
 Dott. Geol. Laila Taddei
 (Idrogeo Service Srl)
 Ing. Giacomo Gazzini
 (Hydrogeo Ingegneria per
 l'ambiente e il territorio)

Variante al Piano Strutturale

L.R. n.65 del 10 Novembre 2014

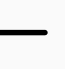

INDAGINI IDROLOGICHE IDRAULICHE

ai sensi del D.P.G.R. 53/R del 25/10/2011

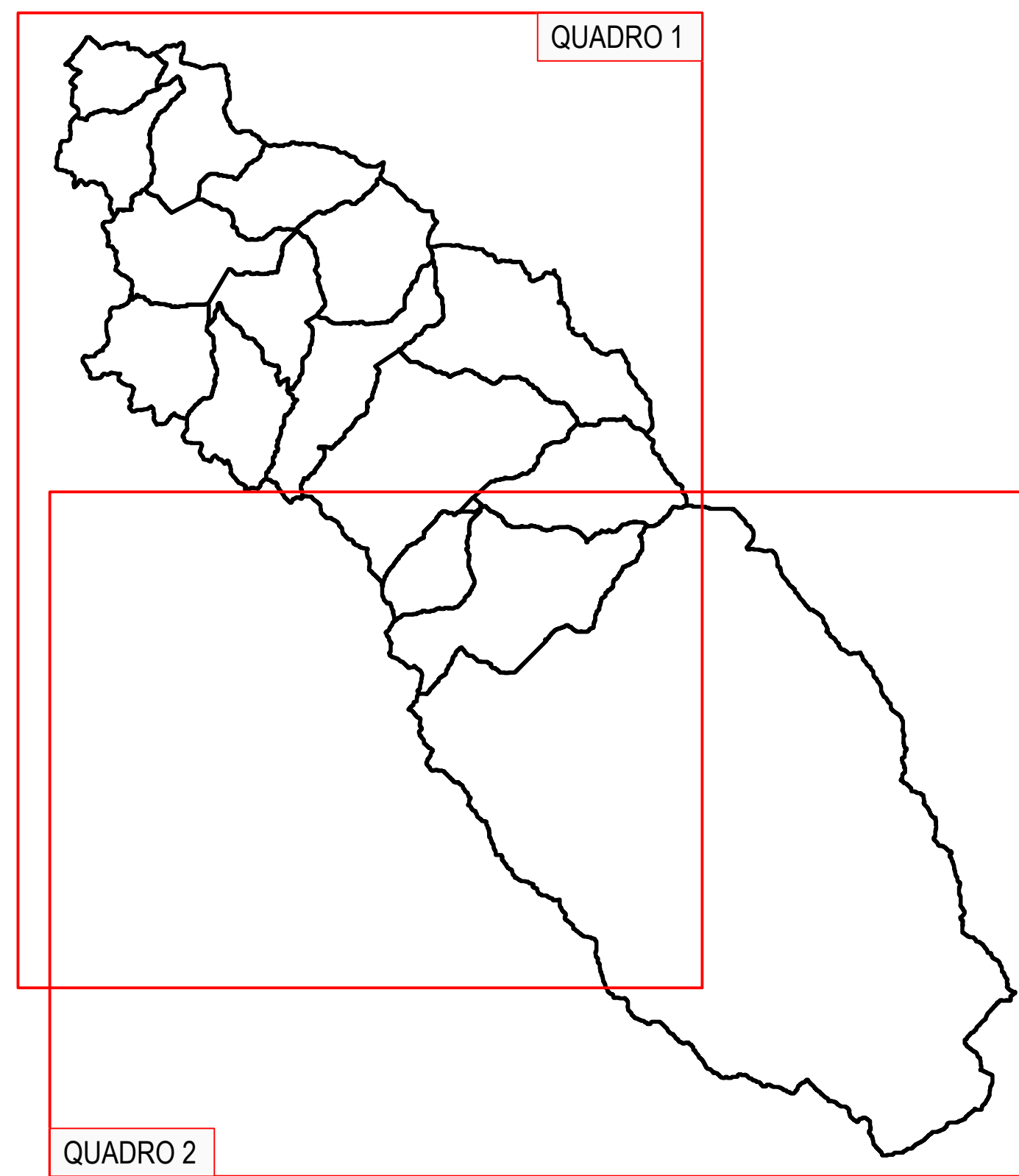
Settembre 2016

Tavola 3B - Calcolo Ia - Aree boscate Fiume Greve

Quadro 2

LEGENDA	
	Sottobacini del F. Greve
	Aree boscate (da Uso del Suolo della Regione Toscana, cod. 311, 312, 313, 324)

AREE BOSCADE - INQUADRAMENTO SCALA 1:100000



QUADRO 1

QUADRO 2